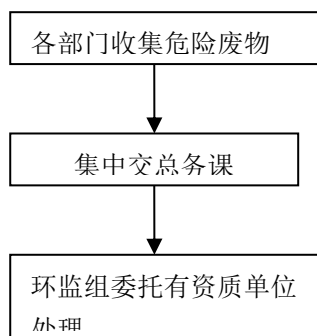
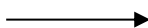


中山泰腾照明有限公司危险废物产生环节图及工艺流程图

一、公司危险废物处理流程



二、危险废物产生环节图



2、污染物产生环节的详细说明

产物环节	危险废物名称	危害特性	去向	责任人
1	油漆桶、油漆渣	T	送至公司危险废物仓库，由环境监督组集中处理。	各部门兼职环保管理员
2	表面处理污泥	T	送至公司危险废物仓库，由环境监督组集中处理。	
3	废灯管	T	送至公司危险废物仓库，由环境监督组集中处理。	
4	废活性炭	T	送至公司危险废物仓库，由环境监督组集中处理。	
5	废润滑油	T	送至公司危险废物仓库，由环境监督组集中处理。	

污染物产生环节的详细说明

产物环节	危险废物名称	危害特性	去向	责任人
1	废油漆桶、油漆渣	T	收集于危险废物仓库，由环境监督组集中处理。	李璟昆
2	废水、污水	T	污水处理系统	
3	污泥	T	收集于危险废物仓库，由环境监督组集中处理。	